



L'annuaire des Produits

La **meilleure solution d'éclairage extérieur** pour les professionnels Nord-Américains.

Éclairage Paysager Basse Tension:

Projecteur | Encastré | Chemin | Mur | Sous-Chapeau | Et Plus Encore

UNE NOTE DE

Notre Fondateur et PDG

“

Chez BOLD, nous relevons les défis de front. Nous accueillons l'adversité à bras ouverts et en faisons l'étincelle qui alimente notre volonté de réussir. Là où certains voient l'impossible, nous voyons une opportunité. Que ce soit pour offrir un service client de niveau supérieur ou penser différemment pour découvrir des solutions innovantes, nous sommes implacables dans notre quête de l'excellence. Nous nous engageons à travailler en étroite collaboration avec les professionnels de notre industrie et à utiliser leurs retours comme source d'inspiration pour créer une gamme de produits qui répond directement aux besoins du marché nord-américain.

”



RAMON PIETERS

L'avenir est **BOLD.**

FORT. INTELLIGENT. RAPIDE.

Le Cobra Connector



Le Cobra Connector est un système de connexion en instance de brevet conçu pour rendre vos installations d'éclairage plus efficaces et sécurisées que jamais. Il est doté d'une technologie de pince améliorée, le rendant deux fois plus rapide à installer que les autres systèmes de connexion leaders. Les crocs métalliques percent la gaine du câble et créent un joint indestructible grâce à de la graisse diélectrique, le protégeant de l'humidité, de la saleté et d'autres éléments. Le Cobra Connector est conçu avec un voyant lumineux pour améliorer le dépannage dans votre système d'éclairage. Le voyant s'allume en vert une fois votre connexion scellée et sécurisée, rendant la recherche de solution plus rapide.

Latch

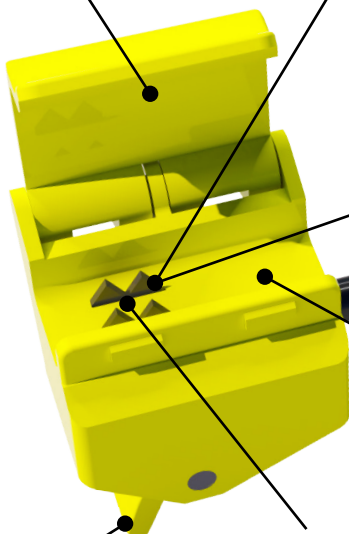
Placez votre câble 12/2 dans le Cobra et fermez la porte pour maintenir le câble en place.

Crocs

Fabriqués en acier au manganèse robuste, les crocs perforent la gaine du câble et diffusent de la graisse diélectrique autour du câble.

Conducteur de Connexion

Situé à l'extrémité du Cobra, connectez le conducteur du luminaire au conducteur du Cobra. Un joint torique et un collier fileté assurent une connexion sécurisée et étanche à l'humidité et à la saleté.



Canal

Placez votre câble 12/2 dans le canal pour vous assurer qu'il est bien aligné pour une connexion sécurisée.

Venin

La graisse diélectrique, ou venin comme nous l'appelons ici, est un isolant étanche qui scelle les perforations faites dans le câble basse tension par les crocs.

Levier

Situé à la base du Cobra, fermez simplement le levier pour activer les crocs, perçant le câble et permettant la libération de la graisse diélectrique pour une connexion fiable et totalement scellée.



Voyant Lumineux

Situé en bas du conducteur de connexion du Cobra. Une fois que vous connectez votre luminaire au Cobra, vérifiez que le voyant lumineux sur le conducteur est vert, indiquant une connexion sécurisée.

La meilleure solution d'éclairage extérieur pour les professionnels Nord-Américains.



Installation Efficace

Le Cobra Connector en instance de brevet est petit, intelligent et rapide. Ses caractéristiques incluent: un voyant lumineux, de la graisse diélectrique, des points de connexion sécurisés, et plus encore.



Qualité Supérieure

Engagés à verser une intention réfléchie dans chaque produit, nous utilisons des matériaux tels que l'aluminium anodisé de qualité marine et l'acier inoxydable 304.



Formation et Éducation

Nous nous engageons à vous fournir la formation nécessaire pour des installations efficaces. Mais nous ne nous concentrons pas uniquement sur l'installation: conception d'éclairage, techniques, marketing, ventes et plus encore!



Support Leader Dans l'Industrie

Discutez avec notre équipe expérimentée pour obtenir le soutien dont vous avez besoin. Notre équipe est dédiée à vous et à votre réussite!



Garantie de 7 Ans

Tous nos produits sont couverts par une garantie complète de 7 ans. Nous ne couvrons pas seulement les pièces ou les éléments, nous soutenons totalement nos produits et notre processus est sans douleur.

Visitez boldpros.com pour rejoindre la communauté.



Lumière pour Sentier

Température de Couleur: 2700k ←

Indice de Protection (IP): 65 ←

Tension: 12V AC ←

Dimensions: L x l x h ←

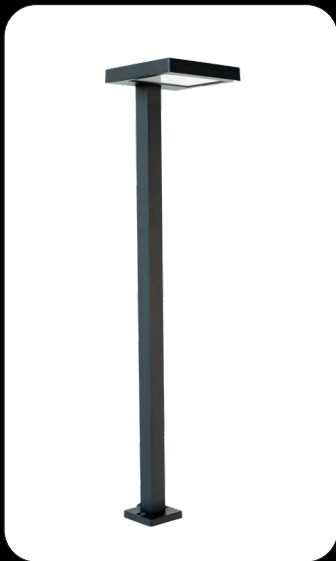


Dax High

SKU: PL-DAX-H-BK
 Puissance: 3
 Volts-Ampères: 4.5
 Lumens: 160
 IRC: 92.5
 Taille (PO): 3.15 x 3.46 x 19.3
 Taille (MM): 80 x 88 x 490

Dax Low

SKU: PL-DAX-L-BK
 Puissance: 3
 Volts-Ampères: 4.5
 Lumens: 160
 IRC: 92.5
 Taille (PO): 3.15 x 3.46 x 8.1
 Taille (MM): 80 x 88 x 206



Blaze High

SKU: PL-BLAZE-H-BK
 Puissance: 1.5
 Volts-Ampères: 2.5
 Lumens: 60
 IRC: 92.5
 Taille (PO): 5 x 5 x 24
 Taille (MM): 127 x 127 x 610

Blaze Low

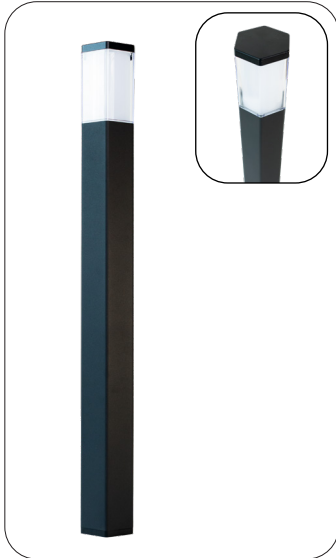
SKU: PL-BLAZE-L-BK
 Puissance: 1.5
 Volts-Ampères: 2.5
 Lumens: 60
 IRC: 92.5
 Taille (PO): 5 x 5 x 18
 Taille (MM): 127 x 127 x 457

Silva High

SKU: PL-SILVA-H-BK
 Puissance: 1.5
 Volts-Ampères: 2.5
 Lumens: 60
 IRC: 92.5
 Taille (PO): 3.94 x 6 x 24
 Taille (MM): 100 x 152 x 610

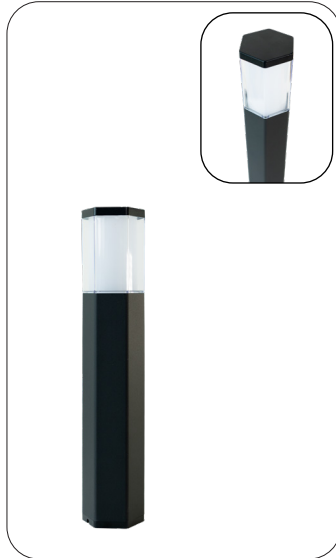
Silva Low

SKU: PL-SILVA-L-BK
 Puissance: 1.5
 Volts-Ampères: 2.5
 Lumens: 60
 IRC: 92.5
 Taille (PO): 3.94 x 6 x 18
 Taille (MM): 100 x 152 x 457



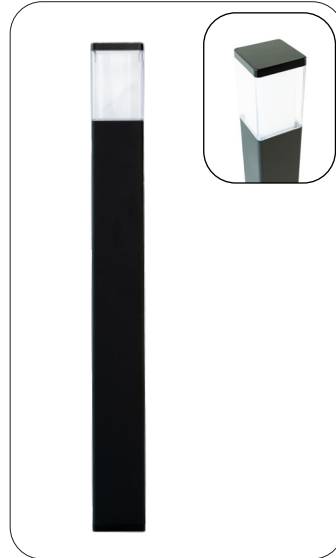
Prism High

SKU: PL-PRISM-H-BK
Puissance: 1.5
Volts-Ampères: 2.5
Lumens: 60
IRC: 93
Taille (PO): 2.6 x 2.6 x 24.09
Taille (MM): 66 x 66 x 612



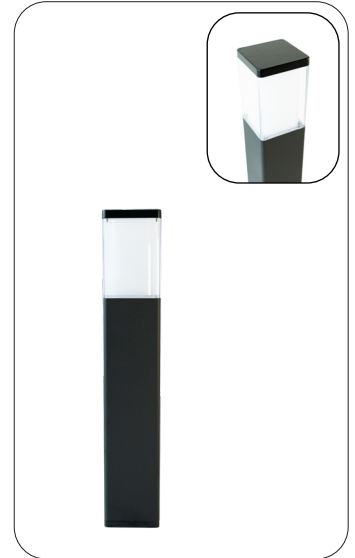
Prism Low

SKU: PL-PRISM-L-BK
Puissance: 1.5
Volts-Ampères: 2.5
Lumens: 60
IRC: 93
Taille (PO): 2.6 x 2.6 x 14.65
Taille (MM): 66 x 66 x 372



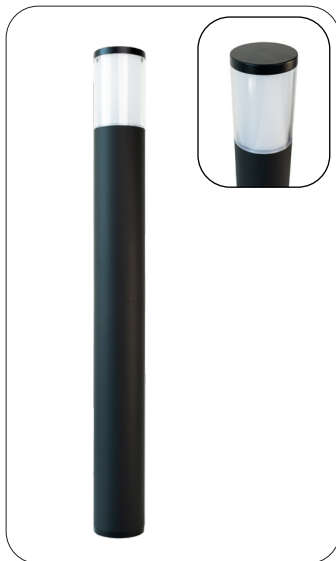
Cube High

SKU: PL-CUBE-H-BK
Puissance: 1.5
Volts-Ampères: 2.5
Lumens: 60
IRC: 93
Taille (PO): 2.6 x 2.6 x 24.09
Taille (MM): 66 x 66 x 612



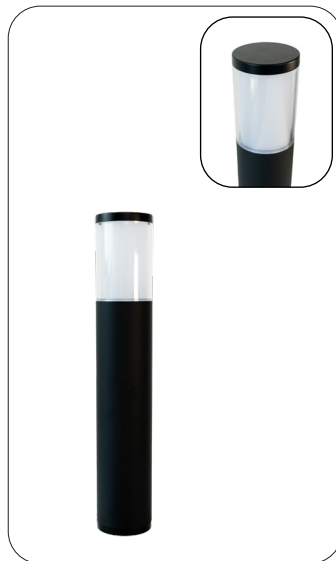
Cube Low

SKU: PL-CUBE-L-BK
Puissance: 1.5
Volts-Ampères: 2.5
Lumens: 60
IRC: 93
Taille (PO): 2.6 x 2.6 x 14.65
Taille (MM): 66 x 66 x 372



Silo High

SKU: PL-SILO-H-BK
Puissance: 1.5
Volts-Ampères: 2.5
Lumens: 60
IRC: 93
Taille (PO): ø 2.06 x 24.09
Taille (MM): ø 52 x 612



Silo Low

SKU: PL-SILO-L-BK
Puissance: 1.5
Volts-Ampères: 2.5
Lumens: 60
IRC: 93
Taille (PO): ø 2.06 x 14.65
Taille (MM): ø 52 x 372

Spot Projecteur



- Température de Couleur: 2700k
- Indice de Protection (IP): 67
- Tension: 12V AC
- Dimensions: L x l x h



Strata S

SKU: SL-STRATA-S-BK
Puissance: 1.5
Volts-Ampères: 2.5
Lumens: 100
IRC: 93.5
Taille (PO): \varnothing 1.85 x 2.92 x 10.13
Taille (MM): \varnothing 47 x 74 x 257



Strata M

SKU: SL-STRATA-M-BK
Puissance: 4
Volts-Ampères: 5.5
Lumens: 320
IRC: 93.5
Taille (PO): \varnothing 2.36 x 4.1 x 13.5
Taille (MM): \varnothing 60 x 104 x 343



Strata L

SKU: SL-STRATA-L-BK
Puissance: 7
Volts-Ampères: 11
Lumens: 600
IRC: 93.5
Taille (PO): \varnothing 2.36 x 4.1 x 13.5
Taille (MM): \varnothing 60 x 104 x 343



Strata L Slim

SKU: SL-STRATA-SLIM-BK
Puissance: 7
Volts-Ampères: 11
Lumens: 600
IRC: 93.5
Taille (PO): \varnothing 2.36 x 4.1 x 13.5
Taille (MM): \varnothing 60 x 104 x 343

Faites partie de quelque chose de **BOLD**

Les produits d'éclairage extérieur BOLD sont conçus pour et inspirés par les professionnels nord-américains. Nous nous engageons à créer des solutions d'éclairage paysager de haute qualité, modernes et efficaces pour les professionnels de l'industrie.

Visitez boldpros.com pour rejoindre la communauté.



Durée de vie de
50,000 heures



Aluminium anodisé
de qualité marine
et acier inoxydable
304 moulé



IRC 90+
Pas de petites lignes.
Aucune exception.



Garantie
complète de
7 ans



IP 65+
IP 67 pour spots
et encastrés

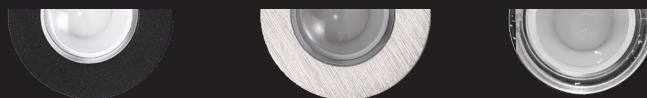


Lumière Encastrée



- Température de Couleur: 2700k
- Indice de Protection (IP): 67
- Tension: 12V AC
- Évalué Pour Rouler Dessus
- Dimensions: L x l x h

BK = Aluminium Anodisé SS = Acier Inoxydable NR = Pas d'Anneau



Onyx

SKU: RL-ONYX-60-SS
SKU: RL-ONYX-60-BK
Puissance: 4
Volts-Ampères: 5.5
Lumens: 200
IRC: 92.5
Taille (PO): ø 2.36 x 2.67 x 1.57
Taille (MM): ø 60 x 68 x 40



Onyx Hex

SKU: RL-ONYX-HX-60-SS
SKU: RL-ONYX-HX-60-BK
Puissance: 4
Volts-Ampères: 5.5
Lumens: 200
IRC: 92.5
Taille (PO): ø 2.36 x 3.13 x 2.68 x 1.57
Taille (MM): ø 60 x 79 x 68 x 40



Onyx Square

SKU: RL-ONYX-SQ-60-SS
SKU: RL-ONYX-SQ-60-BK
Puissance: 4
Volts-Ampères: 5.5
Lumens: 200
IRC: 92.5
Taille (PO): ø 2.36 x 2.68 x 2.68 x 1.57
Taille (MM): ø 60 x 68 x 68 x 40



Cube

SKU: RL-CUBE-60-BK
Puissance: 1
Volts-Ampères: 1.5
Lumens: 11
IRC: 93
Taille (PO): ø 2.36 x 3.38 x 3.38 x 1.85
Taille (MM): ø 60 x 86 x 86 x 47



Ray

SKU: RL-RAY-60-SS
SKU: RL-RAY-60-BK
Puissance: 1.5
Volts-Ampères: 2.5
Lumens: 100
IRC: 93
Taille (PO): ø 2.36 x 2.67 x 1.57
Taille (MM): ø 60 x 68 x 40



Ray Square

SKU: RL-RAY-SQ-60-SS
SKU: RL-RAY-SQ-60-BK
Puissance: 1.5
Volts-Ampères: 2.5
Lumens: 100
IRC: 93
Taille (PO): ø 2.36 x 2.68 x 2.68 x 1.57
Taille (MM): ø 60 x 68 x 68 x 40



Ray Hex

SKU: RL-RAY-HX-60-SS
SKU: RL-RAY-HX-60-BK
Puissance: 1.5
Volts-Ampères: 2.5
Lumens: 100
IRC: 93
Taille (PO): ø 2.36 x 3.13 x 2.68 x 1.57
Taille (MM): ø 60 x 79 x 68 x 40



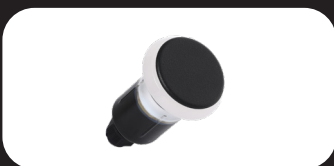
Cube Mini

SKU: RL-CUBE-22-BK
Puissance: 0.2
Volts-Ampères: 0.3
Lumens: 3
IRC: 93
Taille (PO): ø 0.9 x 1.36 x 1.36 x 1.64
Taille (MM): ø 23 x 35 x 35 x 42



Silo

SKU: RL-SILO-60-BK
Puissance: 1
Volts-Ampères: 1.5
Lumens: 11
IRC: 93
Taille (PO): ø 2.36 x 3.36 x 1.87
Taille (MM): ø 60 x 85 x 48



Silo Mini

SKU: RL-SILO-22-BK
Puissance: 0.2
Volts-Ampères: 0.3
Lumens: 3
IRC: 93
Taille (PO): ø 0.9 x 1.35 x 1.64
Taille (MM): ø 23 x 34 x 42



Prism

SKU: RL-PRISM-60-BK
Puissance: 1
Volts-Ampères: 1.5
Lumens: 11
IRC: 93
Taille (PO): ø 2.36 x 3.88 x 3.38 x 1.85
Taille (MM): ø 60 x 99 x 86 x 47



Prism Mini

SKU: RL-PRISM-22-BK
Puissance: 0.2
Volts-Ampères: 0.3
Lumens: 3
IRC: 93
Taille (PO): ø 0.9 x 1.56 x 1.36 x 1.64
Taille (MM): ø 23 x 40 x 35 x 42



Ruby

SKU: RL-RUBY-60-SS
SKU: RL-RUBY-60-BK
Puissance: 0.4
Volts-Ampères: 0.7
Lumens: 16
IRC: 93
Taille (PO): ø 2.36 x 2.67 x 1.57
Taille (MM): ø 60 x 68 x 40



Ruby Square

SKU: RL-RUBY-SQ-60-SS
SKU: RL-RUBY-SQ-60-BK
Puissance: 0.4
Volts-Ampères: 0.7
Lumens: 16
IRC: 93
Taille (PO): ø 2.36 x 2.68 x 2.68 x 1.57
Taille (MM): ø 60 x 68 x 68 x 40



Ruby Hex

SKU: RL-RUBY-HX-60-SS
SKU: RL-RUBY-HX-60-BK
Puissance: 0.4
Volts-Ampères: 0.7
Lumens: 16
IRC: 93
Taille (PO): ø 2.36 x 3.13 x 2.68 x 1.57
Taille (MM): ø 60 x 79 x 68 x 40



Starke

SKU: RL-STARKE-W-BK
Puissance: 3
Volts-Ampères: 4.5
Lumens: 240
IRC: 92.5
Taille (PO): ø 3.88 x 5.10 x 2.36
Taille (MM): ø 99 x 130 x 60



Ruby Mini

SKU: RL-RUBY-22-NR
Puissance: 0.1
Volts-Ampères: 0.15
Lumens: 1
IRC: 93
Taille (PO): ø 0.9 x 0.9 x 1.43
Taille (MM): ø 23 x 23 x 36



Ruby Mini Square

SKU: RL-RUBY-22-SS
SKU: RL-RUBY-22-BK
Puissance: 0.1
Volts-Ampères: 0.15
Lumens: 1
IRC: 93
Taille (PO): ø 0.9 x 1.1 x 1.43
Taille (MM): ø 23 x 28 x 36



Ruby Mini Hex

SKU: RL-RUBY-SQ-22-SS
SKU: RL-RUBY-SQ-22-BK
Puissance: 0.1
Volts-Ampères: 0.15
Lumens: 1
IRC: 93
Taille (PO): ø 0.9 x 1.1 x 1.1 x 1.43
Taille (MM): ø 23 x 28 x 28 x 36



Ruby Mini Hex

SKU: RL-RUBY-HX-22-SS
SKU: RL-RUBY-HX-22-BK
Puissance: 0.1
Volts-Ampères: 0.15
Lumens: 1
IRC: 93
Taille (PO): ø 0.9 x 1.25 x 1.09 x 1.43
Taille (MM): ø 23 x 32 x 28 x 36



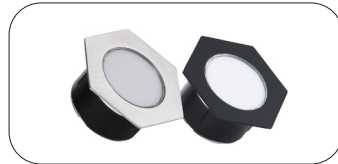
Diamond

SKU: RL-DIAMOND-60-SS
SKU: RL-DIAMOND-60-BK
Puissance: 0.4
Volts-Ampères: 0.7
Lumens: 16
IRC: 93
Taille (PO): ø 2.36 x 2.67 x 1.57
Taille (MM): ø 60 x 68 x 40



Diamond Square

SKU: RL-DIAMOND-SQ-60-SS
SKU: RL-DIAMOND-SQ-60-BK
Puissance: 0.4
Volts-Ampères: 0.7
Lumens: 16
IRC: 93
Taille (PO): ø 2.36 x 2.68 x 2.68 x 1.57
Taille (MM): ø 60 x 68 x 68 x 40



Diamond Hex

SKU: RL-DIAMOND-HX-60-SS
SKU: RL-DIAMOND-HX-60-BK
Puissance: 0.4
Volts-Ampères: 0.7
Lumens: 16
IRC: 93
Taille (PO): ø 2.36 x 3.13 x 2.68 x 1.57
Taille (MM): ø 60 x 79 x 68 x 40



Diamond Mini

SKU: RL-DIAMOND-22-NR
Puissance: 0.1
Volts-Ampères: 0.15
Lumens: 2
IRC: 93
Taille (PO): ø 0.9 x 0.9 x 1.26
Taille (MM): ø 23 x 28 x 32



Diamond Mini Square

SKU: RL-DIAMOND-22-SS
SKU: RL-DIAMOND-22-BK
Puissance: 0.1
Volts-Ampères: 0.15
Lumens: 2
IRC: 93
Taille (PO): ø 0.9 x 1.1 x 1.43
Taille (MM): ø 23 x 28 x 36



Diamond Mini Hex

SKU: RL-DIAMOND-SQ-22-SS
SKU: RL-DIAMOND-SQ-22-BK
Puissance: 0.1
Volts-Ampères: 0.15
Lumens: 2
IRC: 93
Taille (PO): ø 0.9 x 1.1 x 1.1 x 1.43
Taille (MM): ø 23 x 28 x 28 x 36



Diamond Mini Hex

SKU: RL-DIAMOND-HX-22-SS
SKU: RL-DIAMOND-HX-22-BK
Puissance: 0.1
Volts-Ampères: 0.15
Lumens: 2
IRC: 93
Taille (PO): ø 0.9 x 1.25 x 1.09 x 1.43
Taille (MM): ø 23 x 32 x 28 x 36

Eclairage Sous le Capuchon

- Température de Couleur: 2700k
- Indice de Protection (IP): 65
- Tension: 12V AC
- Dimensions: L x l x h



Edge 7 Neat

SKU: UL-EDGEAT-7-BK
Puissance: 0.6
Volts-Ampères: 1
Lumens: 25
IRC: 93
Taille (PO): 8.74 x 0.63 x 0.9 x 0.3
Taille (MM): 222 x 16 x 23



Edge 21 Neat

SKU: UL-EDGEAT-21-BK
Puissance: 2.5
Volts-Ampères: 4
Lumens: 90
IRC: 93
Taille (PO): 22.72 x 0.63 x 0.9
Taille (MM): 577 x 16 x 23



Edge 7

SKU: UL-EDGE-7-BK
Puissance: 0.6
Volts-Ampères: 1
Lumens: 25
IRC: 93
Taille (PO): 8.74 x 2.56 x 0.9
Taille (MM): 222 x 65 x 23



Edge 21

SKU: UL-EDGE-21-BK
Puissance: 2.5
Volts-Ampères: 4
Lumens: 90
IRC: 93
Taille (PO): 22.72 x 2.56 x 0.9
Taille (MM): 577 x 65 x 23

Applique Murale

- Température de Couleur: 2700k
- Indice de Protection (IP): 65
- Tension: 12V AC
- Dimensions: L x l x h



Dax Up Down

SKU: WL-DAX-UD-BK
 SKU: WL-DAX-UD-WT
 Puissance: 6
 Volts-Ampères: 10.5
 Lumens: 320
 IRC: 92.5
 Taille (PO): 2.72 x 2.72 x 3.94
 Taille (MM): 69 x 69 x 100



Cube Backlit 4

SKU: WL-CUBE-BL-BK
 Puissance: 2
 Volts-Ampères: 3
 Lumens: 160
 IRC: 93
 Taille (PO): 4 x 1.58 x 4
 Taille (MM): 102 x 40 x 102



Prism Backlit 4

SKU: WL-PRISM-BL-BK
 Puissance: 2
 Volts-Ampères: 3
 Lumens: 160
 IRC: 93
 Taille (PO): 4.5 x 1.58 x 4
 Taille (MM): 114 x 40 x 102



Silo Backlit 4

SKU: WL-SILO-BL-BK
 Puissance: 2
 Volts-Ampères: 3
 Lumens: 160
 IRC: 93
 Taille (PO): ø 4 x 1.58
 Taille (MM): ø 102 x 40



Hero

SKU: WL-HERO-100-BK
 SKU: WL-HERO-100-WT
 Puissance: 1
 Volts-Ampères: 1.5
 Lumens: 35
 IRC: 94
 Taille (PO): 3.94 x 2.13 x 3.94
 Taille (MM): 100 x 54 x 100



Hero Mini

SKU: WL-HERO-60-BK
 SKU: WL-HERO-60-WT
 Puissance: 0.5
 Volts-Ampères: 0.6
 Lumens: 24
 IRC: 94
 Taille (PO): 2.36 x 1.2 x 2.36
 Taille (MM): 60 x 30 x 60



Dome

SKU: WL-DOME-100-BK
 SKU: WL-DOME-100-WT
 Puissance: 1
 Volts-Ampères: 1.5
 Lumens: 55
 IRC: 94
 Taille (PO): ø 3.94 x 1.46
 Taille (MM): ø 100 x 37



Dome Mini

SKU: WL-DOME-60-BK
 SKU: WL-DOME-60-WT
 Puissance: 0.5
 Volts-Ampères: 0.6
 Lumens: 24
 IRC: 94
 Taille (PO): ø 2.36 x 0.94
 Taille (MM): ø 60 x 24



Ce que nous *faisons*

Par définition, nous sommes un fabricant d'éclairage extérieur, mais au fond, nous croyons que nous sommes bien plus que cela. Nous concevons et développons des produits en Amérique du Nord, conçus pour résoudre les problèmes des professionnels nord-américains. Nos idées sont alimentées par les retours directs de nos clients (que nous considérons comme nos partenaires).

Qui nous sommes

Nous sommes audacieux. Authentiques, innovants, passionnés et attentifs, nous formons une équipe dynamique avec une ambition claire: être le meilleur partenaire possible pour nos collaborateurs, en transformant l'obscurité en lumière. Nous croyons en la qualité de nos produits, en la valeur de notre marque, et surtout, nous croyons fermement en ceux qui installent nos lumières.

Pourquoi nous le faisons

Nous fabriquons des produits de haute qualité et offrons un support exceptionnel parce que nous nous en soucions sincèrement. Chaque décision que nous prenons est guidée par un engagement inébranlable envers nos partenaires, avec pour objectif de rendre leur quotidien plus simple. Nous voulons voir leurs entreprises prospérer, et nous croyons fermement pouvoir les aider à y parvenir.

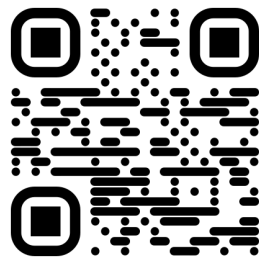
En savoir plus sur boldpros.com

Nouveaux Produits

Notre équipe développe constamment des produits et des solutions innovantes pour le marché nord-américain, et nous voulons que vous soyez les premiers informés de ce qui se passe chez BOLD.

Notre engagement à créer des produits pour améliorer votre entreprise nous pousse à constamment repousser les limites du possible.

Soyez les premiers informés de nos solutions à la pointe de la technologie conçues pour rehausser votre style de vie extérieur, directement par les experts qui façonnent l'avenir de la vie en plein air.



Accessoires

Maximisez le potentiel de votre système d'éclairage extérieur et de vos luminaires avec une large gamme d'accessoires BOLD. Personnalisez et adaptez votre expérience d'éclairage extérieur pour qu'elle convienne parfaitement à votre espace et aux préférences spécifiques de vos clients. Découvrez les méthodes innovantes pour installer et personnaliser un système BOLD, résultant en une solution d'éclairage extérieur unique et hautement fonctionnelle.



Cobra Duo

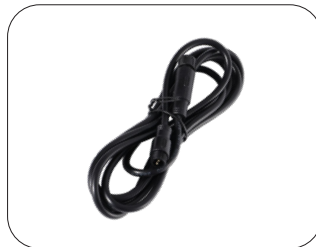
SKU: CC-02

Un système en instance de brevet qui vous permet de diviser votre ligne de câble principale et d'étendre la portée de puissance de votre système.



Extension 3ft

SKU: EXT-3FT



Extension 6ft

SKU: EXT-6FT



Extension 9ft

SKU: EXT-9FT



Fang Mini

SKU: AC-FANG-22



Fang

SKU: AC-FANG-60



Reflector S

SKU: AC-SL-RFLCTR-S



Reflector

SKU: AC-SL-RFLCTR



Ground Stake Strata S

SKU: STAKE-SPOT-S



Ground Stake Strata

SKU: STAKE-SPOT



Ground Stake Path

SKU: STAKE-PATH

Systeme



Les transformateurs BOLD ont été spécialement conçus pour offrir une installation facile, des performances constantes et une durabilité à long terme. Ils sont le choix parfait pour tout système d'éclairage extérieur basse tension. Lorsqu'ils sont combinés avec le Cobra Connector fiable et le câble 12/2, votre système offrira des performances fluides, fiables et optimisées.



Source 60

SKU: TFMR-60
Puissance: 60
Volts-Ampères: 60
Indice de Protection: 23 (with cover)
Taille (PO): 5.5 x 2.8 x 9.5
Taille (MM): 140 x 71 x 241
Matériel: Polycarbonate
Longueur de Câble: 36"
Dérivations de Câbles: 3



Source 180

SKU: TFMR-180
Puissance: 180
Volts-Ampères: 180
Indice de Protection: 23 (with cover)
Taille (PO): 5.5 x 2.8 x 9.5
Taille (MM): 140 x 71 x 241
Matériel: Polycarbonate
Longueur de Câble: 36"
Dérivations de Câbles: 3

Bientôt Disponible!



Source 60 TS

SKU: SMT-TFMR-60
Puissance: 60
Volts-Ampères: 60
Indice de Protection: 23 (with cover)
Taille (PO): 5.5 x 2.8 x 9.5
Taille (MM): 140 x 71 x 241
Matériel: Polycarbonate
Longueur de Câble: 36"
Dérivations de Câbles: 3

Bientôt Disponible!

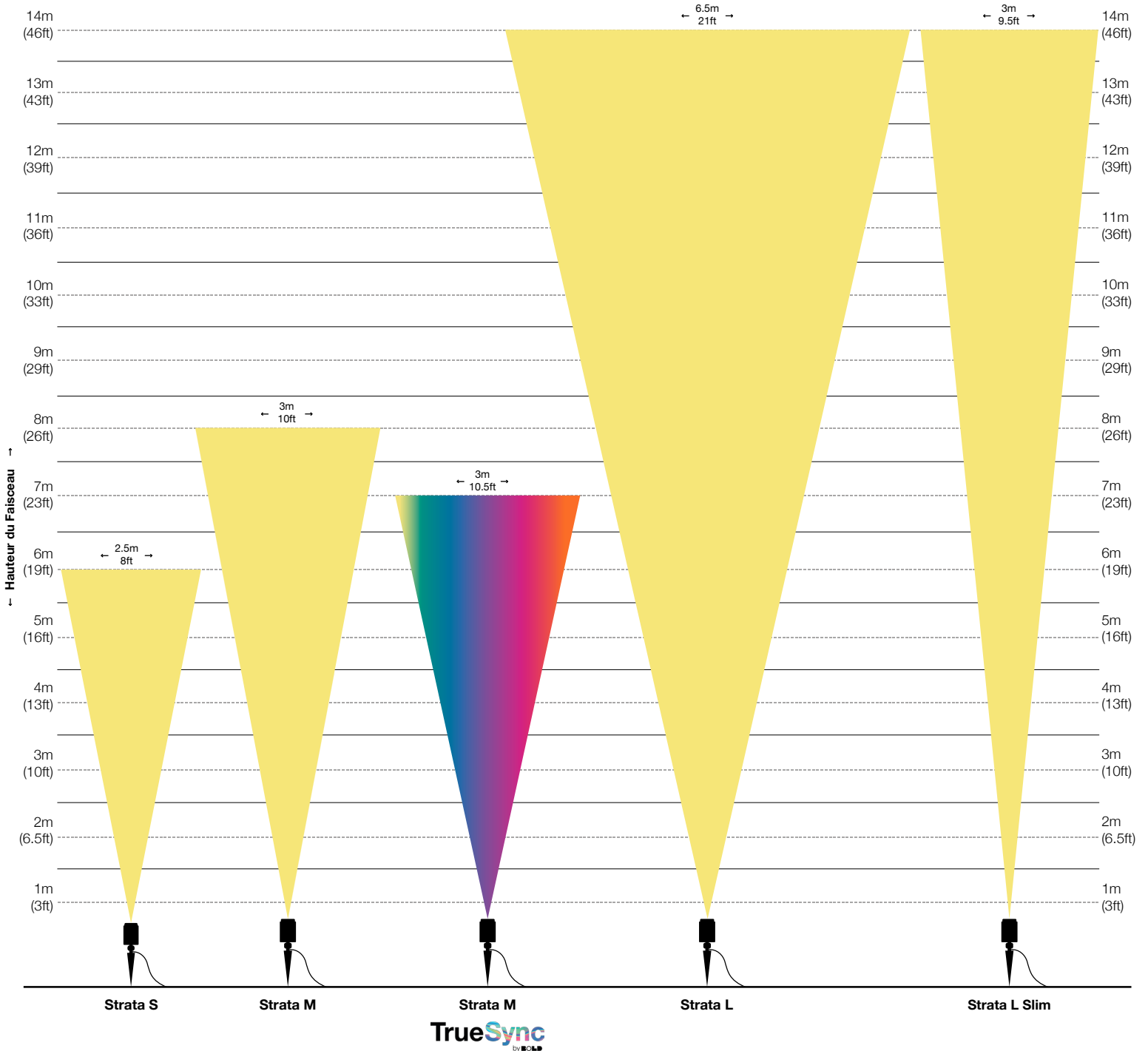


Source 180 TS

SKU: SMT-TFMR-180
Puissance: 180
Volts-Ampères: 180
Indice de Protection: 23 (with cover)
Taille (PO): 5.5 x 2.8 x 9.5
Taille (MM): 140 x 71 x 241
Matériel: Polycarbonate
Longueur de Câble: 36"
Dérivations de Câbles: 3

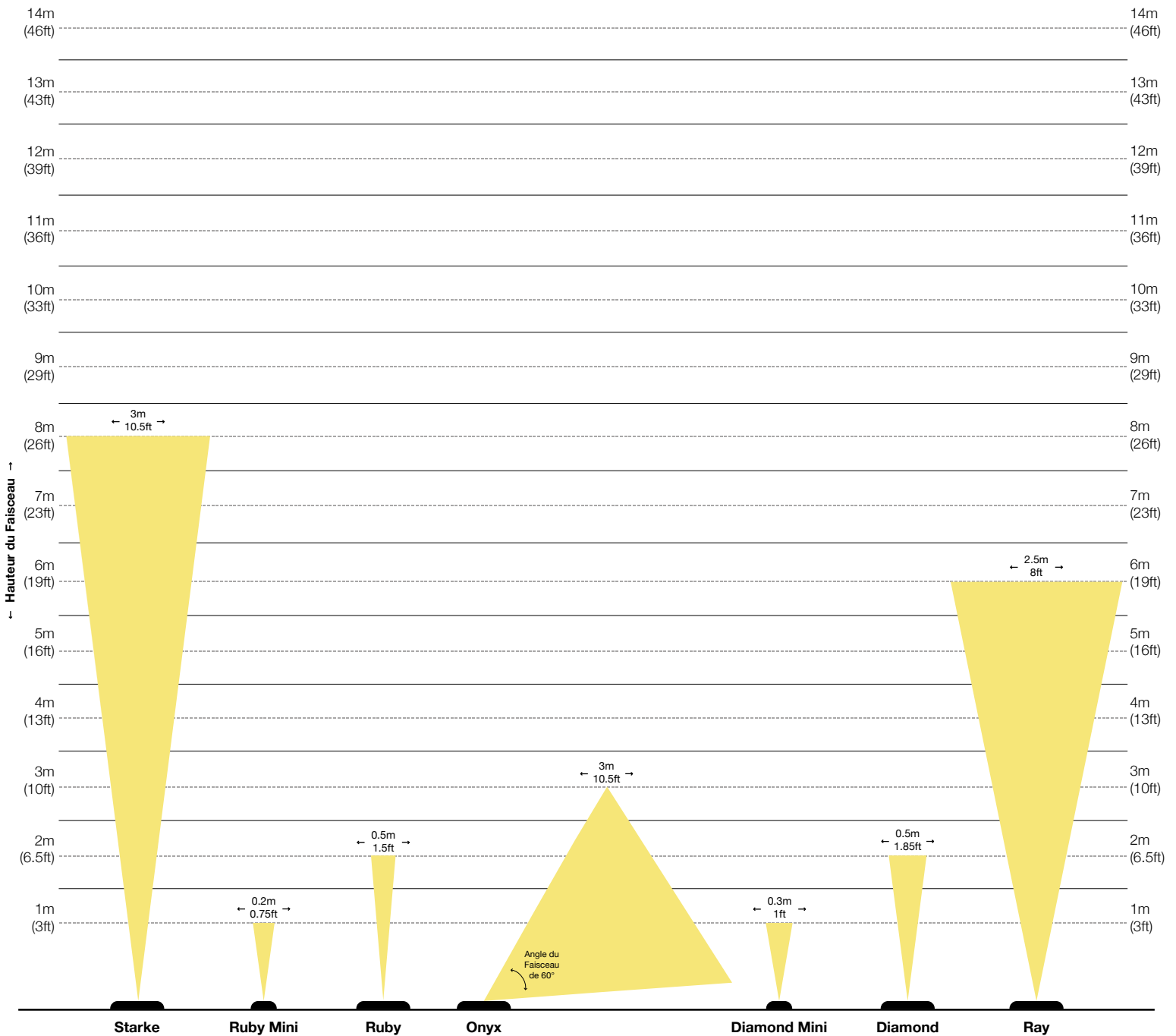


← Largeur du Faisceau →



Les spécifications présentées dans les graphiques ci-dessus sont arrondies pour une meilleure compréhension. Pour consulter les spécifications complètes et détaillées, veuillez consulter nos fiches techniques disponibles sur boldpros.com.

← Largeur du Faisceau →



Les spécifications présentées dans les graphiques ci-dessus sont arrondies pour une meilleure compréhension. Pour consulter les spécifications complètes et détaillées, veuillez consulter nos fiches techniques disponibles sur boldpros.com.



Conçu et Développé en Amérique du Nord.

